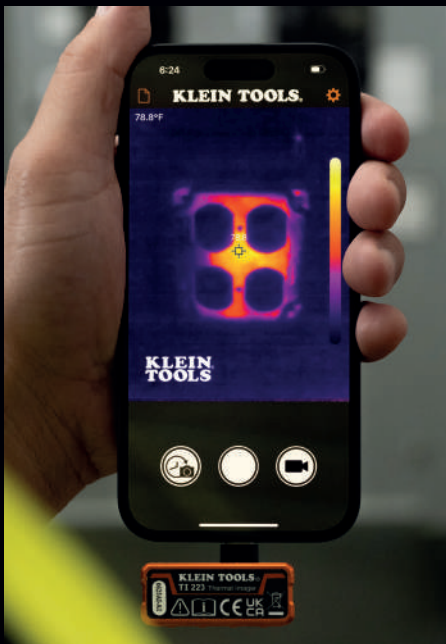


# Catálogo Novedades



**KLEIN TOOLS** 

# CONTENIDO

## Descubre Nuestras Últimas Herramientas

Rendimiento sin límites, durabilidad extrema. Descubre la nueva generación de herramientas diseñadas para Profesionales que aceptan compromisos. Trabaja de forma más inteligente, rápida y segura. Escanea el código y lleva tu trabajo al siguiente nivel.



### 01 Almacenamiento de Herramientas 3



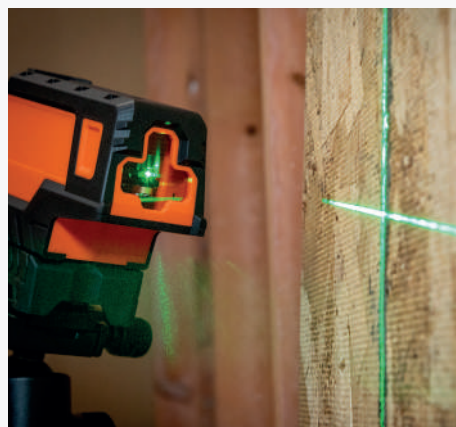
### 02 Sistema Mecánico y KNECT™ 4



### 03 Herramientas Manuales 10



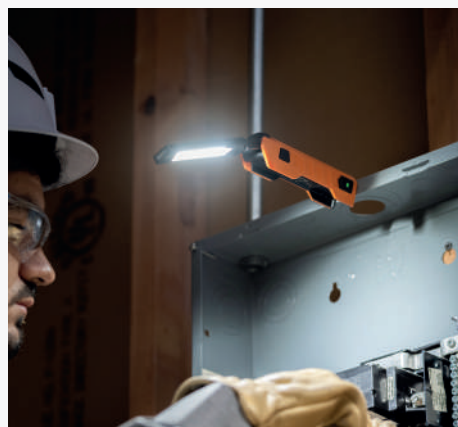
### 04 Construcción y Demolición 14



### 05 Niveles, Trazado y Medidas 16



### 06 Prueba y Medición 18



### 07 EPP y Accesorios para el Lugar de Trabajo 20

# Almacenamiento de Herramientas



## Maleta Portaherramientas con 39 Bolsillos 62804

- 39 bolsillos para guardar y organizar herramientas
- Apertura por ambos lados con diseño vertical
- Asa de cable de aviación y correa acolchada para el hombro
- Fondo completamente moldeado
- Organización exterior. Incluye clip para cinta métrica, bolsillos grandes con cierre, bolsillos para bolígrafos/lápices y anillos en D

# Herramientas Mecánicas



El sistema de conexión entrelazado KNECT™ de Klein Tools ofrece una fijación segura, la posibilidad de ampliar el equipo y una gran flexibilidad de personalización para cualquier trabajo. Estos juegos, diseñados para soportar impactos, permiten a los profesionales adaptarse rápidamente sin necesidad de utilizar múltiples herramientas. Los mecanismos de conexión rápida y duraderos mantienen las herramientas bien sujetas, al tiempo que facilitan el cambio sin esfuerzo entre herramientas manuales y eléctricas. Muchos estuches KNECT™ son compatibles con MODbox™ para una mejor organización.



## Juego de Llaves Combinadas con Matraca, en Escala SAE/Métricas, 18 piezas

69418CG

- Dos juegos de llaves con:
  - SAE: 1/4", 5/16", 3/8", 7/16", 1/2", 9/16", 5/8", 11/16", 3/4"
  - Métricas: 6mm, 8mm, 10mm, 12mm, 13mm, 14mm, 15mm, 17mm, 19mm
- Matraca de 90 dientes para mayor acceso en espacios reducidos
- Marcas de tamaño codificadas por color para identificar fácilmente diferentes tamaños



MARCAS DE TAMAÑO CODIFICADAS POR COLORES  
Para una fácil identificación





**Juego de Dados de Impacto KNECT™ (M) de 1/2" de Profundidad, SAE+Métrico, 28 piezas 65123HD**

- Incluye medidas SAE (3/8" a 1") y métricas (10 mm a 24 mm)
- Estuche moldeado con bandeja extraíble y compartimento para piezas pequeñas
- Incluye adaptador de impacto de 3", adaptador KNECT™ (M) y extensiones de 3" y 6"

- SAE: 3/8", 7/16", 1/2", 9/16", 5/8", 11/16", 3/4", 13/16", 7/8", 15/16", 1"
- Métrico: 10mm, 11mm, 12mm, 13mm, 14mm, 15mm, 16mm, 17mm, 18mm, 19mm, 21mm, 22mm, 24mm



**Juego de Dados de Impacto KNECT™ (M) de 3/8" de Longitud Extendida y Estándar, SAE+Métrico, 44 piezas 65148HD**

- Incluye medidas SAE (5/16" a 3/4") y métricas (8mm a 19mm)
- Estuche moldeado con bandeja extraíble y compartimento para piezas pequeñas
- Incluye adaptador de impacto de 3", adaptador giratorio y extensiones de 3" y 6"

- SAE: 5/16", 3/8", 7/16", 1/2", 9/16", 5/8", 11/16", 3/4"
- Métrico: 8mm, 9mm, 10mm, 11mm, 12mm, 13mm, 14mm, 15mm, 16mm, 17mm, 18mm, 19mm



PRÓXIMAMENTE

**Juego Básico de Dados y Dados Girados KNECT™, SAE, 23 piezas 65301KNECT**

- Incluye 5 dados SAE de impacto, 3 dados girados SAE, 7 puntas para desarmador de impacto ProFlex y 4 adaptadores KNECT™
- El sistema de dados con cabezal de perfil delgado permite atornillar tuercas hexagonales en varillas roscadas de gran longitud
- Caja de Accesorios MODbox™ incluida

- ⊕ #1, #2   ⊖ 1/4"   ⊕ #2
- ⊕ #2   ⊕ T20, T25   ○ Dados SAE: 1/4", 5/16", 3/8", 7/16", 1/2", 9/16"

# Listo Para el Impacto





### Juego de Puntas y Dados Proflex para Llave de Impacto, 43 piezas

**33806**

- 29 puntas únicas y 10 dados SAE con clasificación de impacto
- Incluye desarmador magnético Cushion-Grip™ y llave de 3/8"
- Estuche MODbox™ incluido

■ 3/8"	⊕ #0, #1, #2, #3	● 3/16", 1/4", 5/16"	□ #1, #2, #3
⊖ #1, #2	⊗ T10, T15, T20, T25, T27, T30, T40	⬡ 3/32", 1/8", 5/32", 3/16", 1/4", 9/16", 2mm, 2.5mm, 3mm, 4mm, 5mm	○ Dados SAE: 1/4", 5/16", 3/8", 7/16", 1/2", 9/16", 5/8", 11/16", 3/4", 13/16"



### Juego de Dados de Impacto Girados con Adaptador Giratorio, 6 piezas

**32984**

- Incluye un adaptador giratorio, barras cortas y largas con retención magnética, y 6 tamaños hexagonales (1/4", 5/16", 3/8", 7/16", 1/2" y 9/16")
- Cabezal giratorio de 25° para mayor accesibilidad
- Diseño de dado girado que permite cambiar rápidamente entre los distintos tamaños de dado durante el trabajo

○ 1/4", 5/16", 3/8", 7/16", 1/2", 9/16"

#### Opciones Adicionales

Adaptador Giratorio con Casquillo de Impacto	32980
Dado de Impacto Girado con Adaptador Giratorio, 3 piezas	32982

○ 1/4", 5/16" ⊕ #2



### Adaptadores de Cabezal Giratorio para Espacios Reducidos

**65843SW**

- Giro de 15° y rotación de 360° diseñados para el acceso en ángulo en espacios de difícil acceso
- El cabezal giratorio de 180° se bloquea de forma segura para un mayor control durante el uso
- El diseño con sistema de retención de bola mantiene los dados firmemente en su lugar durante el uso

■ 1/4", 3/8", 1/2"

#### Opciones Adicionales

Juego Adaptadores Giratorios para Llave de Impacto, 2 pzas.	65842SW
■ 3/8", 1/2"	

**Juego de 6 Puntas de Caja Hexagonal Magnéticas con Barra de 2", SAE 32926S**

- Apto para aplicaciones de alto torque
- Un potente imán asegura la conexión a los elementos de fijación
- Llave hexagonal fácil de sujetar y codificada por colores para una rápida identificación

○ 9/16", 1/2", 7/16", 3/8", 5/16", 1/4"



**Juego de Dados de Impacto y Barras de Extensión de Dado de 6", 4 piezas 65038A**

- Rendimiento resistente al impacto diseñado para soportar aplicaciones de alta resistencia con desarmadores y llaves
- Mango estriado con textura ofrece un control superior
- Sistema de retención de bola de retención que sujeta los dados firmemente en su lugar durante las aplicaciones

■ 3/8", 1/2"

**Opciones Adicionales**

Juego de Adaptadores de Dados de Impacto de 3" 65030A

■ 1/4", 3/8", 1/2"



**Juego de Dados de Impacto Girados 2 en 1, 5 piezas 66055**

- Bandas brillantes codificadas por color que permiten identificar rápidamente los tamaños de dados
- Adaptadores resistentes a impactos para uso con alta torsión
- Incluye 5 dados girados (que cubre 10 tamaños de dados) y 4 adaptadores para múltiples tamaños de sujeción

○ 1-1/8" x 15/16", 1" x 13/16", 7/8" x 11/16", 3/4" x 9/16", 1/2" x 5/8"

● → ● ● → ●  
1/2" 3/8" 7/16" 1/2"





**Juego de Brocas de Titanio,  
21 piezas  
53621**

- Tamaños grabados con láser para una fácil identificación
- Punta en forma de V de 135° para evitar que se resbale o se desplace
- Recubrimiento de nitruro de titanio para un mejor rendimiento, una perforación más rápida y una mayor vida útil de la broca

⊙ 1/16" (2), 5/64" (2), 3/32", 7/64", 1/8" (2), 9/64" (2), 5/32", 11/64", 3/16" (2), 13/64" (2), 7/32", 15/64", 1/4" (2), 5/16", 3/8"

**Opciones Adicionales**

Juego de Brocas de Titanio, 14 pzas. 53614

⊙ 1/16" (2), 5/64", 3/32", 7/64", 1/8" (2), 9/64", 5/32", 3/16" (2), 1/4", 5/16", 3/8"



**Juego de Brocas Escalonadas de Liberación Rápida, 3 piezas  
QRST2S**

- Resistente a impactos, de liberación rápida. Eje de 1/4"
- Recubrimiento de nitruro de titanio y aluminio para una mayor vida útil de la broca
- Para uso en acero de hasta calibre 16, madera, plástico y aluminio

⊙ 2 × 3/16" - 7/8", 1 × 1/8" - 1/2"

# Herramientas Manuales



LA HOJA SE BLOQUEA DE FORMA SEGURA A 180° Y 125°



### Sierra Plegable Multiusos 31757

- Se bloquea de forma segura a 125° para una apertura parcial o a 180° para una extensión total
- Orificio para cordón de sujeción y acceso rápido
- Diseño plegable para facilitar su almacenamiento y transporte
- Cuenta con múltiples hojas con diferentes números de dientes por pulgada, desde 6 TPI hasta 24 TPI, para trabajar con una amplia variedad de materiales, como paneles de yeso, metal, madera y plástico

CUCHILLO MULTIUSOS  
2 EN 1 + PALANCA



### Navaja Multiusos con Barreta de Apalancamiento FLICKBLADE™ 44309

- El diseño 2 en 1 elimina la necesidad de llevar una navaja multiusos y una herramienta de palanca por separado
- Navaja multiusos con dos posiciones de bloqueo: en ángulo para tareas especializadas o estándar para cortar a diario
- La estructura con centro totalmente metálico ofrece una resistencia y durabilidad excepcionales para aplicaciones exigentes de apalancamiento sin doblarse ni romperse
- Su perfil delgado permite llevarlo cómodamente

### Llave de Tubos de Hierro Fundido de 10"

**68210**

- Diseño de mandíbulas reforzadas para un agarre seguro
- La llave para tubos de hierro fundido se adapta a tubos de hasta 1-1/2"
- Llave de 10" con mango ligero de viga en I



### Llave para Tubos de Ajuste Rápido con "Mordaza en S" de 17"

**68231**

- Diseño de mordazas en forma de S para un agarre seguro
- Apto para tubos redondos de hasta 2"; tuercas hexagonales de hasta 1-1/2"
- Mangos ergonómicos para un agarre cómodo

**PRÓXIMAMENTE**



### Desarmador de Demolición para Corte de Conductos HVAC

**60012DD**

- Punta cortadora de conductos, ideal para cortar y perforar
- Diseño de barra cuadrada, permite una fácil asistencia con la llave para proporcionar mayor apalancamiento y torque
- Tapa de impacto metálica de gran tamaño diseñada para soportar el impacto del martillo





### Juego de 6 Desarmadores de Caja Métricos 65456M

- Diseño de barra, que pasa a lo largo del mango completamente hueco, para apretar tuercas hexagonales en varillas roscadas de cualquier longitud
- Sellos de cúpulas codificadas por colores para una fácil identificación
- El diseño de acero forjado en frío que permite colocar una llave para mayor torsión, lo que resulta especialmente útil para liberar tuercas y pernos difíciles de quitar

#### Opciones Adicionales

Desarmador de Caja Métrico de 13mm	65413M
Desarmador de Caja Métrico de 12mm	65412M
Desarmador de Caja Métrico de 10mm	65410M
Desarmador de Caja Métrico de 8mm	65408M
Desarmador de Caja Métrico de 7mm	65407M
Desarmador de Caja Métrico de 6mm	65406M



### Juego de 6 Desarmadores de Caja Métricos y Magnéticos 65456MAGM

- Diseño de barra, que pasa a lo largo del mango completamente hueco, para apretar tuercas hexagonales en varillas roscadas de cualquier longitud
- Sellos de cúpulas codificadas por colores para una fácil identificación
- El diseño de acero forjado en frío que permite colocar una llave para mayor torsión, lo que resulta especialmente útil para liberar tuercas y pernos difíciles de quitar

#### Opciones Adicionales

Desarmador de Caja Métrico y Magnético de 13mm	65413MAGM
Desarmador de Caja Métrico y Magnético de 12mm	65412MAGM
Desarmador de Caja Métrico y Magnético de 10mm	65410MAGM
Desarmador de Caja Métrico y Magnético de 8mm	65408MAGM
Desarmador de Caja Métrico y Magnético de 7mm	65407MAGM
Desarmador de Caja Métrico y Magnético de 6mm	65406MAGM

# Construcción y Demolición



## Soporte con Ruedas de Altura Ajustable 66013

- Altura fácilmente ajustable de 27.5" a 43"
- Soporta materiales pesados con una capacidad de carga de hasta 90 kg
- Las alas de protección evitan que el material se deslice





**Tiza de Retracción Manual de 45.7 m  
CHLK150**

- El diseño del engranaje retrae la línea cuatro veces más rápido que los carretes estándar
- Ventana para controlar el nivel de tiza sin necesidad de abrir el carrete
- Línea trenzada extra larga de 150' para superficies amplias



**Tiza de Retracción Manual de 9.1 m  
CHLK30S**

- El diseño del engranaje retrae la línea tres veces más rápido que los carretes estándar
- Ventana para controlar el nivel de tiza sin necesidad de abrir el carrete
- El embrague de liberación rápida y el gancho antienredos mejoran la eficiencia



**Tiza de Retracción Manual de 30.4 m con  
Recarga de Tiza Azul  
CHLK100S**

- El diseño del engranaje retrae la línea seis veces más rápido que los carretes estándar
- Ventana para controlar el nivel de tiza sin necesidad de abrir el carrete
- Embrague de liberación rápida y gancho antienredos mejoran la eficiencia



**Tiza de Retracción Manual de 15.2 m  
CHLK50S**

- El diseño del engranaje retrae la línea cuatro veces más rápido que los carretes estándar
- Ventana para controlar el nivel de tiza sin necesidad de abrir el carrete
- El embrague de liberación rápida y el gancho antienredos mejoran la eficiencia

# Niveles, Trazado y Medidas





### Nivel Láser Compacto de Líneas en Cruz Verdes con Punto de Plomada 93MCLPG

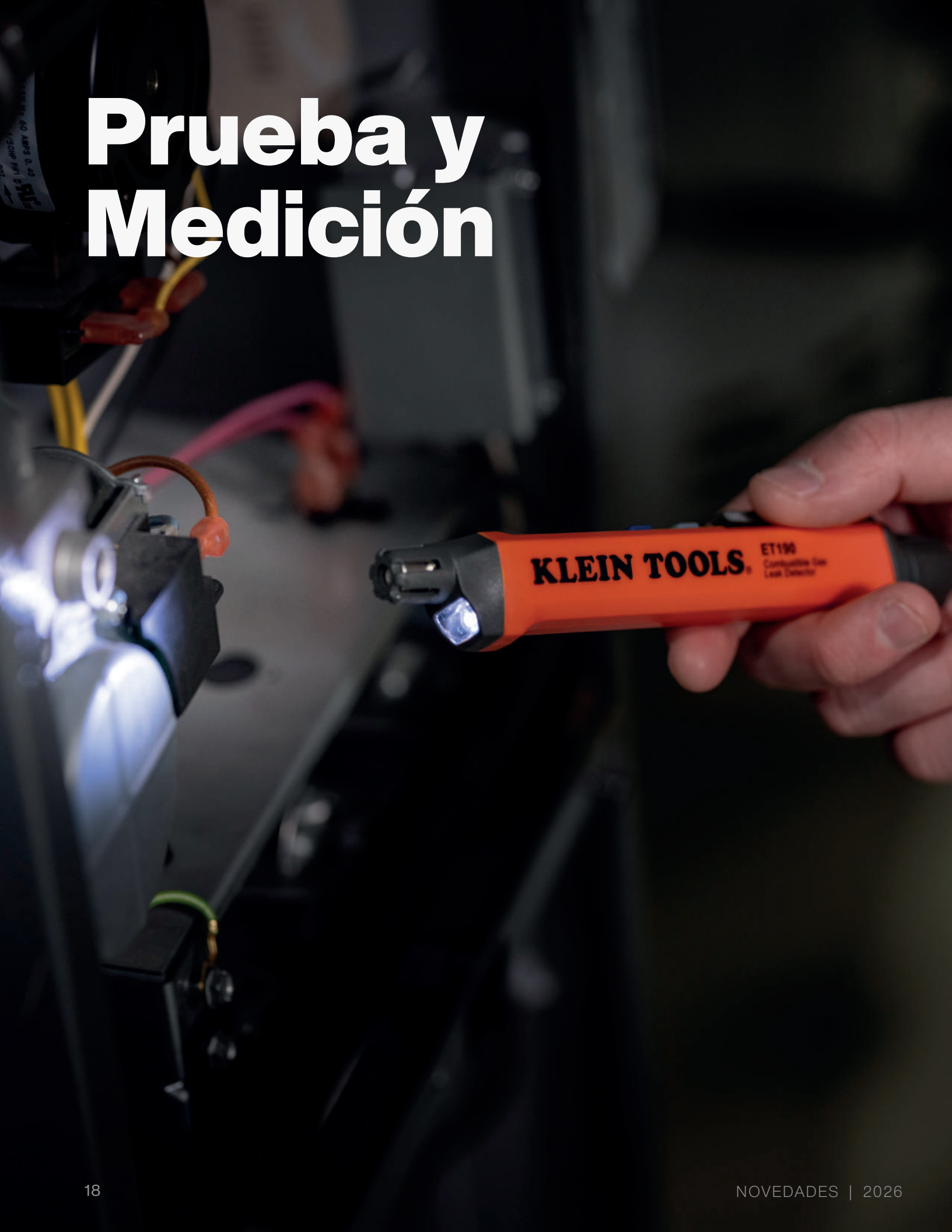
- Los láseres brillantes de color verde proyectan líneas muy visibles y un punto de plomada con un rango de trabajo de 75'
- La función de dos líneas proyecta líneas tanto horizontales como verticales para una nivelación y alineación versátiles
- La base recortada permite la alineación directa sobre vigas de 2 × 4 o rieles metálicos sin necesidad de trípode, lo que proporciona un posicionamiento flexible para diversas aplicaciones de trabajo
- Láser clase 2 y potencia de salida del láser inferior a 1 mW



### Escuadra Universal de 4.5" 9354SSQ

- Cuenta con marcas con doble grabado con láser y un acabado anodizado naranja que ofrece mayor legibilidad y alta visibilidad en los lugares de trabajo
- Guía de ángulo preestablecida que mide ángulos entre 0 y 90 grados para más precisión en las tareas de construcción y carpintería detallada
- Muecas para trazado en incrementos de 1/8" que permiten realizar marcas precisas y consistentes, ideales para cortar, espaciar o alinear materiales con uniformidad y eficiencia
- Base de referencia dual con puntos de 1/4" y 3/8" para las dimensiones comúnmente utilizadas
- La construcción de aluminio de alta calidad ofrece durabilidad liviana, es resistente a la corrosión y está fabricada para resistir el uso prolongado

# Prueba y Medición





**Detector Compacto de Fugas de Gas Combustible ET190**

- La luz LED brillante con indicación visual y los tonos audibles cada vez más intensos garantizan que nunca se perderá una advertencia
- Detecta con precisión los niveles bajos y altos de gases combustibles
- Diseño ligero y de bolsillo con clip



**Multímetro de Gancho TRMS de Rango Automático CA/CD CL910**

- Mide hasta 2000 V CA/CD, ideal para paneles solares y otros sistemas de alto voltaje
- Rango de 2000 A CA/CD con corriente de arranque para aplicaciones industriales
- Pantalla de alta visibilidad para cualquier condición



**Boroscopio de Inspección Wifi ET21**

- Transmite vídeo e imágenes directamente al teléfono inteligente
- La cámara compacta con alcance de 5.5 mm permite realizar inspecciones visuales nítidas en espacios reducidos
- Compatibilidad con aplicaciones para iOS y Android



**Cámara Termográfica Móvil para Android®/iOS® TI223**

- Las imágenes térmicas de alta resolución de 19,200 píxeles ofrecen una excelente calidad para la solución de problemas en puntos calientes y fríos
- Amplio rango de temperatura: de -4 °F a 752 °F en tres paletas de colores
- Compatibilidad con aplicaciones iOS y Android



# EPP y Accesorios Para el Lugar de Trabajo



**Lentes de Seguridad Blade con Cristales Transparentes**  
**03000**

- Los cristales anchos proporcionan una cobertura extendida para los ojos y una protección mejorada
- Cristales antiempañante y resistente a los rayones
- Probado según las normas ANSI Z87.1+-2020

**Opciones Adicionales**

Lente de Seguridad Blade con Cristales Ahumado 03001



**Lentes de Seguridad con Cristales Polarizados, Azules**  
**03002**

- Cristales polarizados que reducen el resplandor para una visión óptima
- La protección UV bloquea el 99.9% de los rayos UV
- Cristales antiempañante y resistente a los rayones

**Opciones Adicionales**

Lentes de Seguridad con Cristales Polarizados, Plata 03003



**Lentes de Seguridad Doble Propósito +1.5**  
**03614**

- Lentes de seguridad bifocales con +1.50 dioptrías integradas
- Recubrimiento antiempañante duradero, diseño ligero y puente nasal antideslizante
- Probadas contra impactos según las normas ANSI Z87.1+ (2020) y CSA Z94.3 (2020)

**Opciones Adicionales**

Lentes de Seguridad Doble Propósito, +2.0 03615



### Mascarilla y Filtros Reutilizables con Certificación NIOSH N95

**60506**

- Diseñada para usarse repetidamente
- El filtro con clasificación N95 protege contra los aerosoles de partículas sin aceites y las partículas comunes en suspensión en el aire durante el lijado, el esmerilado o el procesamiento de madera, minerales y otras sustancias
- Los filtros incluyen un puente nasal de espuma que aporta mayor comodidad y ayuda a evitar que se empañen las gafas

#### Opciones Adicionales

Filtros de repuesto con certificación NIOSH N95,  
Paquete de 3 piezas

60507



### Guantes Ligeros para Uso General, Grandes 22021

- Material ligero y transpirable para un uso prolongado
- Compatibles con pantallas táctiles. Se puede utilizar cualquier dedo en dispositivos con pantalla táctil
- Pulgar de felpa para secar el sudor y la humedad
- Puño elástico para proporcionar un ajuste seguro

#### Opciones Adicionales

Guantes Ligeros para Uso General, Mediano 22020

Guantes Ligeros para Uso General, Extragrandes 22022



GIRO DE 180°

### Luz de Trabajo Plegable Portátil y Recargable 56073

- 100, 250 y 500 lúmenes con una autonomía de hasta 15 horas
- Posicionamiento versátil con rotación de 180° y 270°
- Base magnética potente para un uso sin manos



### Juego de Portapuntas de Llavero, 5 piezas K33850

- Mantiene las puntas hexagonales de 1/4" organizadas y listas para tener a la mano
- Las bandas de color ayudan a identificar y alternar rápidamente las puntas
- El llavero con mosquetón se puede fijar a cinturones para herramientas, mochilas, cubetas, y más

# Herramientas para Todos los Sectores

**Suministros para Contratistas y Materiales para Obras**



**Construcción en Acero y Concreto / Obrero Metalúrgico**



**Climatización / Refrigeración**



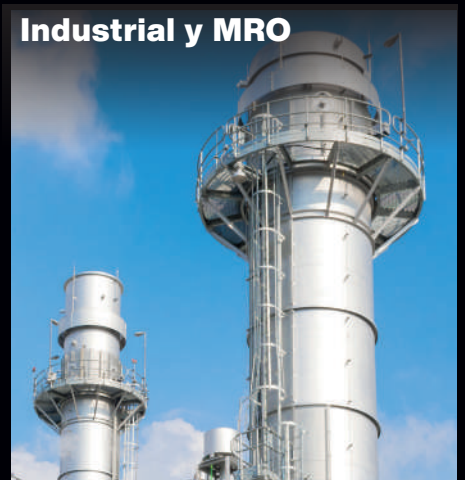
**Plomería**



**Telecomunicaciones / Baja Tensión**



**Industrial y MRO**



**Empresa Eléctrica / Trabajos en Líneas Eléctricas**



**Eléctrico**



**Automotriz**



**...Cuenta con la confianza de los profesionales desde hace casi 170 años**



**Para Profesionales  
Desde 1857**



Escanea aquí para ver todos los  
nuevos productos de Klein Tools  
[KLEINTOOLS.COM.MX](https://www.kleintools.com.mx)

© 2026 KLEIN TOOLS  
500 Klein Tools Blvd  
Mansfield, TX