

## Cortadores de Tubo

### Cortador de Tubo Profesional



88975



88976

- Suave mecanismo de alimentación para acción de corte preciso en ángulo recto.
- Incluye escariador retráctil con ruedas de limado y cortador de refacción.
- No está diseñado para cortar tubería de acero inoxidable ni al alto templado.

No. Cat.	Largo Total	Corta	Peso (oz.)
88975	5" (127 mm)	tubería de diámetro externo 1/8"-1-1/8"	6.5

### Mini Cortador de Tubo Profesional



88977



88978

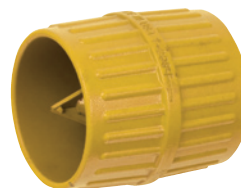
- Perfecto para cortes en espacios estrechos. Sólo necesita un radio de giro de 1-3/8".
- Suave mecanismo de alimentación para acción de corte preciso en ángulo recto.
- No está diseñado para cortar tubería de acero inoxidable ni al alto templado.

No. Cat.	Largo Total	Corta	Peso (oz.)
88977	1-3/4" (44 mm)	tubería de diámetro externo 1/8"-5/8"	2.5

## Accesorios para Cortador de Tubo

### Herramienta Escariadora y Rebabeador de Internas - Externas

- Escaria los bordes internos de la tubería.
- Rebabea protuberancias con rotaciones en sentido de las manecillas del reloj y en sentido contrario de las mismas.
- Escaria tubería de cobre, aluminio y bronce.



89025

No. Cat.	Largo Total	Color	Escaria	Peso (oz.)
89025	2-1/4" (57 mm)	Amarillo	tubería de diámetro externo 3/16" to 1-1/2"	10.08

## Juegos de Avellanadores

### Juego de Avellanador a 45° y Expansor de 8 piezas



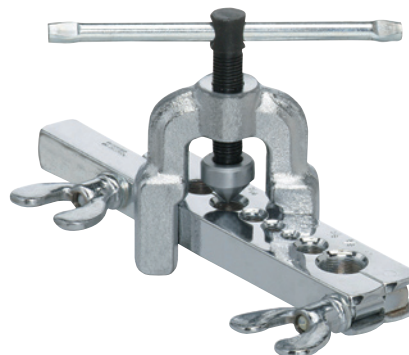
89020

Incluye estuche

- Se convierte de avellanador a abretubos con una sencilla aplicación atornillable.
- Yugo deslizante, de auto centrado en acero forjado que fácilmente hace avellanados de calidad.
- Avellana tubo de 1/8", 3/16", 1/4", 5/16", 3/8", 7/16", 1/2", 5/8" y 3/4" O.D.
- Expande o ensancha tubo de 3/16", 1/4", 5/16", 3/8", 1/2", 5/8" y 3/4" O.D.

No. Cat.	Dimensiones Estuche	Peso (kg.)
89020	L 10-1/8" (257 mm) x W 8-3/8" (213 mm) x H 1-3/4" (45 mm)	2.136

### Juego de Avellanador de 2 piezas Tubo a 45°



89021

- Yugo deslizante, de auto centrado en acero forjado que fácilmente hace avellanados de calidad.
- Avellana tubing de 3/16", 1/4", 5/16", 3/8", 7/16", 1/2" y 5/8" O.D.

No. Cat.	Largo Total - Barra/Percha	Peso (Kg.)
89021	7" (178 mm) / 4-13/16" (122 mm)	0.907

Todas las dimensiones son en pulgadas y mm.

▲ADVERTENCIAS: Utilice siempre protección ocular aprobada.

▲ADVERTENCIAS: No use esta herramienta en o cerca de circuitos



## Dobladores de Tubo

### Doblador de Tubo de Manija Giratoria

- La manija giratoria se vuelve a posicionar a media trayectoria del doblado para ganar control, reducir esfuerzos y evitar que las manijas se crucen.
- Fácilmente produce dobleces de hasta 180°.
- Calibrado para mostrar el ángulo de doblado.



8900-1/2

No. Cat.	Largo Total Cerrado	Diámetro Externo Tubo	Peso (Kg.)
8900-1/4	10" (254 mm)	1/4"	0.453
8900-3/8	14-1/4" (362 mm)	3/8"	0.793
8900-1/2	21-7/8" (556 mm)	1/2"	1.587

### Doblador de Tubo Profesional 4 en 1

- Dobla cuatro tamaños populares de tubo.
- Marcas calibradas para dobleces precisos a la izquierda, derecha e inflexión de hasta 90°.
- Para tubería de cobre blando, aluminio y acero.
- Dobla tubería de diámetro externo de 3/16", 1/4", 5/16" y 3/8" (6 mm y 8 mm).

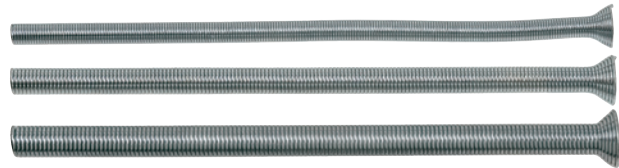


89030

No. Cat.	Largo Total Cerrado	Peso (Kg.)
89030	10" (254 mm)	0.453

### Juego de Dobladores de Tubo Tipo Resorte

- Juego 8 piezas: dobla tubería de diámetro externo de 1/4" a 7/8".
- Juego 3 piezas: dobla tubería de diámetro externo de 1/4" a 3/8".
- Fácilmente permite el doblado a mano de tubería de cobre blando y aluminio en cualquier forma sin colapsar las paredes.
- Extremo acampanado para un rápido retiro del tubo.



89019

No. Cat.	Tipo	Largo Total	Peso (oz.)
89018	juego 8 piezas	10" (254 mm) - 12" (305 mm)	50.75
89019	juego 3 piezas	10" (254 mm)	10

## Herramientas para Engargolado

### Tenazas para engargolado, Recta y Angulada

- Forjadas en caliente para mayor resistencia.
- Indicadores de profundidad de doblado marcados en incrementos de 1/4" (6 mm).
- Mangos acojinados.
- Modelo de manija angulada para mayor capacidad y facilidad de uso en áreas reducidas por encima de la cabeza.



86554



86555

No. Cat.	Tipo	Quijada	Largo Total	Dobla	Color Mango	Peso (Kg.)
86554	inflexión	3"	9-3/4" (248 mm)	22 ga. CRSM	rojo	0.816
86555	recto	3"	9-3/4" (248 mm)	22 ga. CRSM	rojo	0.816

Todas las dimensiones son en pulgadas y mm.

**⚠️ ADVERTENCIAS:** Utilice siempre protección ocular aprobada.

**⚠️ ADVERTENCIAS:** No use esta herramienta en o cerca de circuitos



# Herramientas para Engargolado y Doblado

## Herramienta para Engargoladao – Recta y Angulada

- Mecanismo de apalancamiento compuesto que en forma fácil y precisa dobla, une y alisa hojas de metal y metales no ferrosos.
- Quijada marcada en incrementos de 1/4" (6mm) para medidas de doblez precisas.
- Fabricación total en acero y herrajes con acabado en níquel-cromo para una larga vida y durabilidad.
- Mangos en vinilo con topes de asas para mayor comodidad y facilidad de operación.
- El modelo de asa recta se usa para la mayoría de aplicaciones generales.
- El modelo de asa de angulada (no se muestra en fotografía) se usa en áreas estrechas y por encima de la cabeza.
- El modelo de quijada más ancha se usa para formar dobleces más anchos.
- Dobra CRSM calibre 22 y SSSM calibre 24.

No. Cat.	Tipo	Quijada	Largo Total	Color Mango	Peso (Kg.)
86553	unión de brazo recto	3"	8-3/8" (213 mm)	azul	0.657
86552	unión con brazo angulado	3"	8" (203 mm)	azul	0.662
86556	unión de brazo recto	6"	8-3/8" (213 mm)	azul	0.848



86556

## Herramientas Cortadoras y Perforadoras

### Perforadora Manual

- Mecanismo de apalancamiento compuesto para mayor control y operación.
- Quijada de acero forjado, perfora impresiones de 3/8" (9.5 mm) de ancho en bordes de metal para unir ductos, tubos o lámina.
- Fabricación completa en acero con acabado cromado y pavonado para una larga vida y durabilidad.
- Mangos de vinilo con topes de asa para mayor comodidad y fácil operación.



86560

No. Cat.	Largo Total	Color Mango	Peso (Kg.)
86560	8" (203 mm)	azul	0.453

### Muescadora Manual Corte en V

- Permite cortes rápidos y limpios a 30° en forma de V en hoja de metal.
- Quijada de acero forjada en prensa, al alto impacto con profundidad máxima de 13/16" (21 mm).
- Diseño de gancho de quijada que permite la fácil formación de muescas de esquinas y lengüetas extraíbles sin deslizamiento.
- Fabricación completa en acero con acabado cromado y pavonado para una larga vida y durabilidad.
- Mangos de acero endurecidos que incluyen protecciones y están cubiertas de agarraderas de vinilo para mayor comodidad.



86551

No. Cat.	Largo Total	Color Mango	Peso (Kg.)
86551	8-1/2" (216 mm)	azul	0.453

### Tijeras de Hojalatero

- Borde de corte en ángulo de 6° hueco para hacer cortes rectos completos de 3-1/2" (89 mm) y curvas amplias.
- Cuchillas de corte fácilmente reemplazables hechas de acero al carbón.
- Capacidad de corte: lámina de metal, laminada en frío calibre 22; lámina de metal de acero inoxidable calibre 26. No use esta herramienta para cortar alambre endurecido, clavos o cualquier otra superficie redondeada.
- Mangos ligeros de magnesio.



3100

No. Cat.	Largo Total	Color Mangos	Peso (oz.)
3100	13" (330 mm)	gris	13.4

#### Piezas de Reemplazo

3101	Cuchillas de reemplazo para No. Cat. 3100
------	---

### Herramienta Nibladora

- Corta láminas de metal suave, plástico, cobre suave y aluminio y tuberías.
- Ideal para la instalación de aire acondicionado y calefacción, reparaciones en automóvil, creación de modelos y construcción en lámina de metal.



76011B

- Ranura de corte de 1/4"

No. Cat.	Descripción	Corta hasta	Peso (oz.)
76011B	cortadora con cuchilla	lámina de metal suave de calibre 18, cobre suave y aluminio hasta 1/16" y tubería a partir de 1" diámetro interno	5.6

#### Piezas de Reemplazo

76012B	cuchilla de reemplazo para No. Cat. 76011B
--------	--

Todas las dimensiones son en pulgadas y mm.

**▲ADVERTENCIAS:** Utilice siempre protección ocular aprobada.

**▲ADVERTENCIAS:** No use esta herramienta en o cerca de circuitos



# Herramientas de Corte y Perforación

## Tijeras para Aviación – Regular Angulada/Bulldog

- Cuchillas de acero forjado y termo tratado para mayor fuerza y durabilidad.
- Cuchilla regular y de inflexión capacidad de corte hasta lámina de metal laminada en frío calibre 18 y lámina de acero inoxidable calibre 22 .
- Las cuchillas con inflexión proporcionan facilidad de corte de curvas cerradas y mantienen la mano del usuario lejos del metal.
- Las tijeras Bulldog (No. Cat. 2103) para cortar muescas o recorte de láminas de metal laminadas en frío de calibre 16 y láminas de acero inoxidable de calibre 18.
- Con resorte para acción de auto apertura.
- Seguro para quijadas cerradas cuando no esta en uso.
- Mangos endurecidos para mayor fuerza.
- Los cubre mangos contorneados de plástico son cómodos y tienen códigos de color según el patrón de corte.



No. Cat.	Patrón de Corte	Longitud Corte	Codigo Color	Largo Total	Peso (oz.)
1100L	regular izquierdo	1-3/8" (35 mm)	rojo	9-3/4" (248 mm)	14.4
1101R	regular derecho	1-3/8" (35 mm)	verde	9-3/4" (248 mm)	14.7
1102S	regular recto	1-1/2" (38 mm)	amarillo	10-1/8" (257 mm)	14.4
2100L	angulada izquierda	1-1/4" (32 mm)	rojo	9-1/2" (241 mm)	15.5
2101R	angulada derecha	1-1/4" (32 mm)	verde	9-1/2" (241 mm)	15.7
2102S	angulada recta	1-1/2" (38 mm)	amarillo	9-1/2" (241 mm)	15.5
2103	muesca	7/8" (22 mm)	amarillo	9-1/4" (235 mm)	13.9

## Herramientas Ponchadoras

### Ponchadora de 5 Cuchillas

- Produce hendiduras con precisión de fábrica en tubería para estufas y ductos redondos con un solo apretón.
- Mecanismo de apalancamiento compuesto, proporcionando facilidad de operación y consistencia en los dobleces para conexiones, prácticamente a prueba de fugas.
- Mangos de acero endurecido que incluyen protecciones para mangos y están cubiertas con agarraderas de vinilo para mayor comodidad y facilidad de operación.
- Fabricación completa en acero y recubrimiento de níquel que proporciona una larga vida y un perfil de doblado consistente.



No. Cat.	Largo Total	Dobla	Color Mango	Peso (Kg.)
86550	9" (229 mm)	CRSM calibre 24 y SSSM calibre 28	azul	0.453

86550

## Martillos

### Martillo de Doble Cara de Liniero

- Diseñado para trabajos de alineación de postes.
- Resistente y con buen equilibrio, con el peso para guiar tornillos con cabeza de tuerca.
- Cabeza de acero forjado y templado que solo mide 3-3/4" (95 mm) de largo para usarse en áreas estrechas.
- Caras idénticas con superficie de golpe en corona redonda de 1-3/4" (44 mm) y bordes biselados.



809-36

No. Cat.	Peso Cabeza	Largo Total	Peso (Kg.)
809-36	36 oz. (1021 g)	14" (356 mm)	1.134

Todas las dimensiones son en pulgadas y mm.

**ADVERTENCIAS:** Utilice siempre protección ocular aprobada.

**ADVERTENCIAS:** No use esta herramienta en o cerca de circuitos

