

Lentes de Seguridad

CARACTERÍSTICAS:

Lentes de policarbonato resistentes al impacto que bloquean a más del 99.9% de la dañina radiación UVA y UVB hasta 400 nanómetros.

Revestimiento antiempañante Uvextreme® permanentemente adherido con propiedades antiraspaduras, antiestática y con protección UV.

Patas ajustables de spatulite que proporcionan un cómodo ajuste personalizado.

Orificios en las patas que facilitan la unión del cordón.

Cumple con los requisitos de reconocimiento de color de señales de tráfico de la norma **ANSI Z80.3-1996**.



Uvextreme® y Spectrum Control Technology® (SCT®) son marcas comerciales registradas de Sperian Eye & Face Protection, Inc.

*SCT® = Tecnología de Control de Espectro (por las siglas en inglés).



Color de lentes



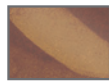
Claro



Espresso



Gris oscuro



Gris SCT*



Ambar

Lentes de Seguridad – Estándar

Características Adicionales:

- Cumplen con las pruebas balísticas de impacto Mil V₀.
- Suave guarda cejas de elastómero que absorbe, esparce y desvía la energía de un impacto.
- Suaves y flexibles almohadillas que se ajustan y adaptan a la mayoría de perfiles nasales.
- Matraca de tres posiciones para ajustar la inclinación de los lentes y obtener mayor comodidad.
- Lentes diseñados para seguir el contorno de los pómulos y crear una "zona de protección."
- Lentes Dual 9-base envolvente que proporcionan una visión periférica sin obstáculos.
- Exclusivo canal de ventilación que ofrece un sobresaliente nivel de control de humedad y empañamiento.



60053

No. Cat.	Color Marco	Color Lentes	Ambiente	Intensidad de Luz	Reconocimiento Color Verdadero	Luz Visible Transmitida	Absorción Infraroja	Transmitancia Luz Azul	Protección Arco Accidental	Peso (Kg.)
60046	negro	gris oscuro	exteriores	normal a brillante	Si	10%	60%	-	No	0.068
60047	negro	gris SCT*	exteriores	normal a brillante	Si	15%	>85%	<7%	Si	0.068
60049	negro	ambar	interiores/ exteriores	normal a baja	No	90%	-	-	No	0.068
60053	negro	claro	interiores	normal a baja	Si	92%	-	-	No	0.068
60054	azul real	claro	interiores	normal a baja	Si	92%	-	-	No	0.068
60055	negro	espresso	exteriores	normal a brillante	Si	15%	60%	<3%	No	0.068

Lentes de Seguridad – Sin Marco

Características Adicionales:

- Lentes Dual 9-base envolvente con protecciones laterales integradas que proporcionan un campo de visión claro, sin obstrucciones y una inmejorable cobertura.
- Diseño de líneas elegantes sin marco de peso ligero (22 gramos) para comodidad durante el día.
- Sistema de ajuste de inclinación de los lentes para un ajuste personalizado.
- Puente moldeado al contorno de la nariz que proporciona comodidad y ajuste sin afectar la seguridad.



60056

No. Cat.	Color Marco	Color Lentes	Ambiente	Intensidad de Luz	Reconocimiento Color Verdadero	Luz Visible Transmitida	Absorción Infraroja	Transmitancia Luz Azul	Protección Arco Accidental	Peso (Kg.)
60056	negro	claro	interiores	normal a baja	Si	92%	-	-	No	0.068
60057	negro	espresso	exteriores	normal a brillante	Si	15%	60%	<3%	No	0.068

Productos de Seguridad

Bloqueador con presillas entrelazadas

- Específicamente diseñados para bloquear fuentes de energía como interruptores, gabinetes y cajas de seguridad.
- Doble broche entrelazado de acero templado con pestañas patentadas para extra seguridad.
- Los broches son en color zinc brillante.
- Construcción remachada.
- Cuerpos de cierre de seis orificios rebestidos con plástico de vinilo color rojo.
- Los orificios aceptan grilletes de hasta 5/16" (8 mm) de diámetro.



45200

No. Cat.	Identificación broche cerrado	Peso (Kg.)
45200	1" (25 mm)	0.090

ADVERTENCIAS: Use sólo en cumplimiento de los requisitos de OSHA.

ADVERTENCIAS: Es importante que los usuarios de este producto lean, entiendan y sigan todas las instrucciones e indicaciones de precaución y advertencia adjuntas y/o empacadas con el producto.

